



Rough Terrain Crane

Hydro-Pneumatic Super Suspension

Roughter[®]

SUPERBOOM[®]

SL-600II *SUPER LUFFING* **SL**



KATO

スーパーブーム搭載 SL-600II

SUPERBOOM®

操作レバーの操作力を軽減し、操作性を追求した油圧パイロットコントロール方式を採用。

画期的な箱型断面構造シャーシフレームの採用により低重心と高剛性を実現。走行安定性が向上。

抜群の発進加速と低燃費、低騒音！国土交通省「2次排出ガス規制」「騒音規制」をクリアした環境に優しいインタークーラ付ターボエンジンを搭載。

最新型「マルチビジョン」ACSコンピューロードを採用。9インチ大型カラーディスプレイ付。

先進の新形状!! スーパーブーム。高い剛性と強力な伸縮力を持った、クラス最長の6段ブームを採用。

最大つり上げ能力.....51t×2.9m
最大ブーム長さ.....43m + 13.2m(SLジブ)
最大地上揚程 43.8m(ブーム) / 57.1m(SLジブ)

無段階伸縮、無段階起伏操作を可能にした新型、六角形断面スーパーラフィングジブ (SLジブ) を採用。

ジブ長さ..... 8.3m ~ 13.2m
ジブオフセット角度..... 5° ~ 60°

信頼性と定評のある「ハイドロニューマチックスーパーサスペンション」を採用。ピッチングやローリングを大幅に軽減、安定した走行性を実現。

作業性

KATOが誇るスーパーブーム、 スーパーラフィングジブ(SLジブ)

先進の新形状!! スーパーブーム。
高い剛性と強力な伸縮力を持った、
クラス最長の6段ブームを採用。

最大つり上げ能力...51t × 2.9m
最大ブーム長さ.....43m + 13.2m(SLジブ)
最大地上揚程.....43.8m(ブーム)/57.1m(SLジブ)

高揚程でパワフルな作業性能を
発揮するスーパーブーム

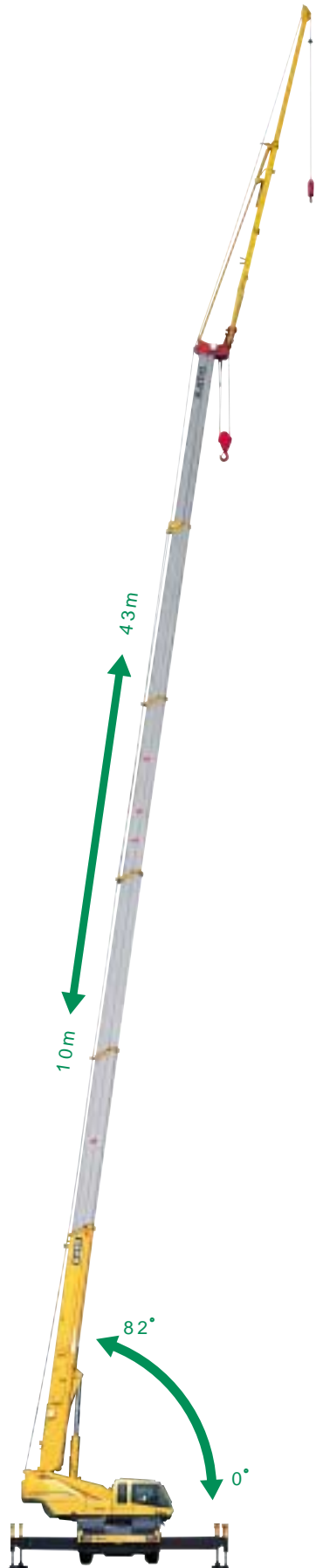
軽量で剛性に優れ、たわみが少ない新形状の
6段油圧伸縮式ブーム。
ブーム長さ.....10m ~ 43m

クラス最高のつり上げ性能を発揮

剛性に優れたブームと強靱なシャーシフレームに
よって高い作業性能を実現。

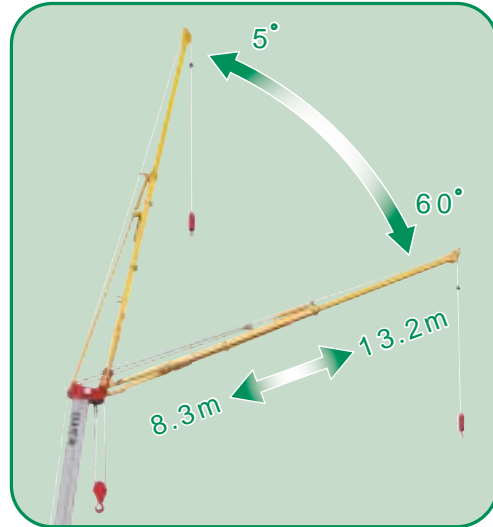
29.8mブーム.....12t × 9m
36.4mブーム.....11t × 9m
43mブーム.....7t × 11m

どれをとってもクラス最高のつり上げ性能を発
揮します。



狭い現場で簡単に短時間でセット
独特な「油圧式サイドアップジブ」

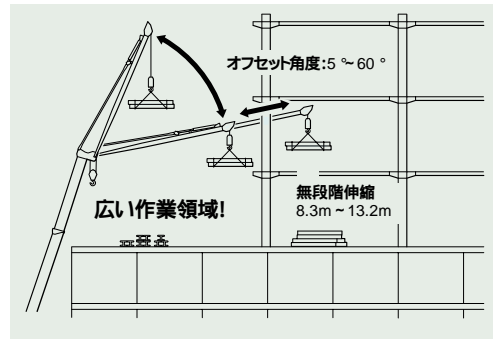
走行時はブーム側面へ反転格納、作業時は前下方
へ振出す「油圧式サイドアップ格納式」ジブを採用。
車体幅内のスペースで振出し・格納が簡単にできま
すので、狭い現場でスピーディにセットできます。



ふところが深く接近作業ができる
油圧式SLジブ

ジブは、長さ(8.3m ~ 13.2m)、オフセット角度(5°
~ 60°)の広域作業範囲で、キャブ内から自由自
在に操作可能です。

荷をつり上げたままでも、ジブ伸縮や角度変更が
可能だから差込み作業にも適しています。



走行性

「2次排出ガス規制」 「騒音規制」をクリア



「2次排出ガス対策型」
クリーンエンジンを搭載

空冷式インタークーラ付ターボエンジンの採用、
燃料噴射の電子制御化等により排出ガス規制
をクリア。過酷な作業にも余裕のパワーを発揮
します。また、エンジンカバー等に防音材を使用し、
騒音への配慮もされています。



【国土交通省指定
第2次基準値排出ガス対策型】
最大出力(243kW/2,200min⁻¹)
最大トルク(1,245N・m/1,500min⁻¹)



【国土交通省指定低騒音型】



開閉が簡単なチルト式エンジンカバー



抜群の制動力を発揮する
流体式リターダを装備

排気ブレーキをはるかに凌ぐ強力な制動力を持
つリターダ装置を装備。レバー1本で3段階に調
整でき、フットブレーキにかかる負担を軽減し、山
間部や坂道の連続降坂走行に抜群な効果を発
揮します。

広く開放感のある作業視界
左方視界も抜群

窓ガラスはキャブ形状に合わせたワイドな曲面
ガラスを採用。左側の窓の面積をより大きく設
計しました。上方の視界と相まって開放感のあ
る心地よい快適なキャブです。



操作性

多彩な作業環境にしなやかに対応

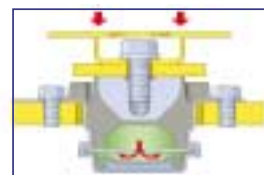


「見やすく」「使いやすい」オペレータ尊重の快適キャブ

最先端の人間工学の粋を集めて設計された、まさに乗用車感覚のキャブは、作業状態を集中表示するACSコンピュロードやコンビネーションメータを中心とした制御機器を見やすく、すっきりとレイアウトしています。

全窓ガラスにUVカットのグリーンガラスを採用。出入りに便利なスライド式ドア（室内ロック付）、間欠付フロント&ルーフワイパー（ウォッシャー付）、長さ調節ができる操作レバー類は、操作しやすい最適なポジションに配置され長時間作業も快適です。

操作レバーの操作力を軽減し、操作性を追求した油圧パイロットコントロール方式を採用。



振動、騒音を減少し、乗り心地を快適にする「液体封入式サスペンション」を採用

キャブの支持部には振動が少なく、ダンパ効果の高い「液体封入式キャブサスペンション」を採用。シャーシの揺れを効果的に吸収し、キャブの揺れを低減。振動と騒音が少ない、快適な乗り心地を実現しました。



写真は機能説明のために、各ランプを点灯したものです。実際の作業状態を示すものではありません。



衝撃をやわらげる安全な機構 ブーム起伏、伸長に「緩停止機能」を採用

ブーム起伏、伸長緩停止機能は「ストロークエンド」「過負荷領域」「作業範囲制限モード」「オンタイヤ後方安定度制限」時などで、停止点となる前に自動的にスピードを減速させ、ブーム停止時のショックをやわらげて荷振れを低減します。旋回自動停止機能が向上。

座り心地の良いサスペンション付フルリクライニングシート

シートは前後・上下に最適なポジションに調整できるサスペンション付のフルリクライニングシートを採用。シート地はモケット張りで感触が良く座り心地も抜群。長時間運転にも疲れが少ないアームレスト付です。

安全で確実な作業！最新鋭のACSコンピュロード

最先端の作業範囲制限機能付「マルチビジョン」を装備したカラーディスプレイ式ACSコンピュロードを採用。

各作業状態や安全状況など多彩な情報を一画面に同時に見やすく表示します。また、各作業の状況に合わせて画面モードを選択することができます。

ターゲット(標的)モードは、オペレータから見えない屋上等の据付場所をあらかじめクレーンに記憶させると、画面を見ながら据付場所まで誘導することができます。その他つり上げ性能表、作業半径性能カーブ、旋回性能カーブを画面に表すこともできます。

自己診断機能があり、表示されているエラー番号でコンピュロードの故障の原因を知ることができます。

安全性

徹底した安全性の追求



狭い現場でも安定した作業性能を発揮 5段階張出のアウトリガ (アウトリガ張出幅自動検出装置付)

アウトリガは、作業状況に合わせて張出幅が最大7.6m、中間6.5m・5.4m・4.3m、最縮小張出幅2.69mの5段階に設定できますので狭い現場でも大変便利に使えます。また、操作はキャブ内でももちろんのこと車外からも簡単に行えます。

安全性を向上する アウトリガ張出幅自動検出装置

アウトリガの張出状態をコンピュータが検出し、キャブ内のACSコンピュロードに正確に表示しますので、張出幅の誤認による事故を未然に防止し、安全な作業を行うことができます。



フロントステップ



アルミサイドステップ



後部専用ハシゴ

安全性を徹底的に追求 信頼性の高い安全装置を装備

クレーン部には、マルチビジョン表示のACSコンピュロード(旋回自動停止装置、ブーム起伏緩停止装置、ブーム伸長緩停止装置、作業範囲制限装置付)をはじめ、過巻防止装置・油圧安全弁・ブーム自然降下防止装置・ドラムホルド安全装置・乱巻防止装置・自動ブレーキ装置・アウトリガロック装置・旋回警告灯・作動油オーバーヒート警報装置・作動油フィルタ目づまり警報装置など。



左方確認カメラ



後方確認カメラ(オプション)



ドラム監視カメラ(オプション)

キャリア部には、緊急用かじ取り装置・後輪ステアリング自動ロック装置・ミスシフト防止装置・ブレーキ液漏警報装置・サスペンションロック装置・サービスブレーキロック装置・オーバーラン警報装置・ラジエータ液面警報装置・エアフィルタ目づまり警報装置・最新式自動給脂装置など、信頼性の高い安全装置を装備してあります。

SL-600II SUPERBOOM®



KR-50H-L2は、全装備(車検登録重量)で基本通行条件のD条件に適合しています。

SL-600IIはラフターの愛称でクレーン型式名はKR-50H-L2です。

走行時はフックを所定の位置に格納してください。

道路の通行には、道路法による通行の許可と道路運送車両法による保安基準の緩和が必要です。

本車両は最低速度(50km/h)の定めのある「高速自動車国道」を走行することはできません。

道路の運行には、大型特殊免許が必要です。

本カタログの写真ならびに装備は、改良などによりお届けいたします製品と異なる場合があります。

また、仕様は予告なく変更することがありますのであらかじめご了承ください。

ボディカラーおよび内装色は撮影や印刷インクの関係で実際の色と異なって見えることがあります。

本機の使用にあたっての注意事項は、取扱説明書の内容をよく読んで正しくお使いください。



品質保証の国際規格「ISO 9001」の認証を取得しています。

KATO

株式会社 **加藤製作所**

本社 社 ☎140-0011 東京都品川区東大井1丁目9番37号

☎ 03(3458)1111番(大代表)

ホームページアドレス <http://www.kato-works.co.jp>

お問い合わせは...